



# PRG

## Piano Regolatore Generale

Comune di Sant'Omero  
Via Vittorio Emanuele II n° 1 - 64027 - Sant'Omero (TE)

### D2 - Microzonazione sismica

Geologo Claudio Cigno

D2 a - Relazione illustrativa  
D2 b<sub>1</sub> - Carta delle indagini  
D2 b<sub>2</sub> - Carta delle indagini  
D2 b<sub>3</sub> - Carta delle indagini  
D2 b<sub>4</sub> - Carta delle indagini  
D2 c<sub>1</sub> - Carta geologico - Tecnico  
D2 c<sub>2</sub> - Carta geologico - Tecnico  
D2 c<sub>3</sub> - Carta geologico - Tecnico  
D2 c<sub>4</sub> - Carta geologico - Tecnico  
D2 d<sub>1</sub> - Carta delle Microzone omogenee in prospettiva sismica e delle frequenze di risonanza  
D2 d<sub>2</sub> - Carta delle Microzone omogenee in prospettiva sismica e delle frequenze di risonanza  
D2 d<sub>3</sub> - Carta delle Microzone omogenee in prospettiva sismica e delle frequenze di risonanza  
D2 d<sub>4</sub> - Carta delle Microzone omogenee in prospettiva sismica e delle frequenze di risonanza

IL SINDACO Dott. Avv. Andrea Luzi

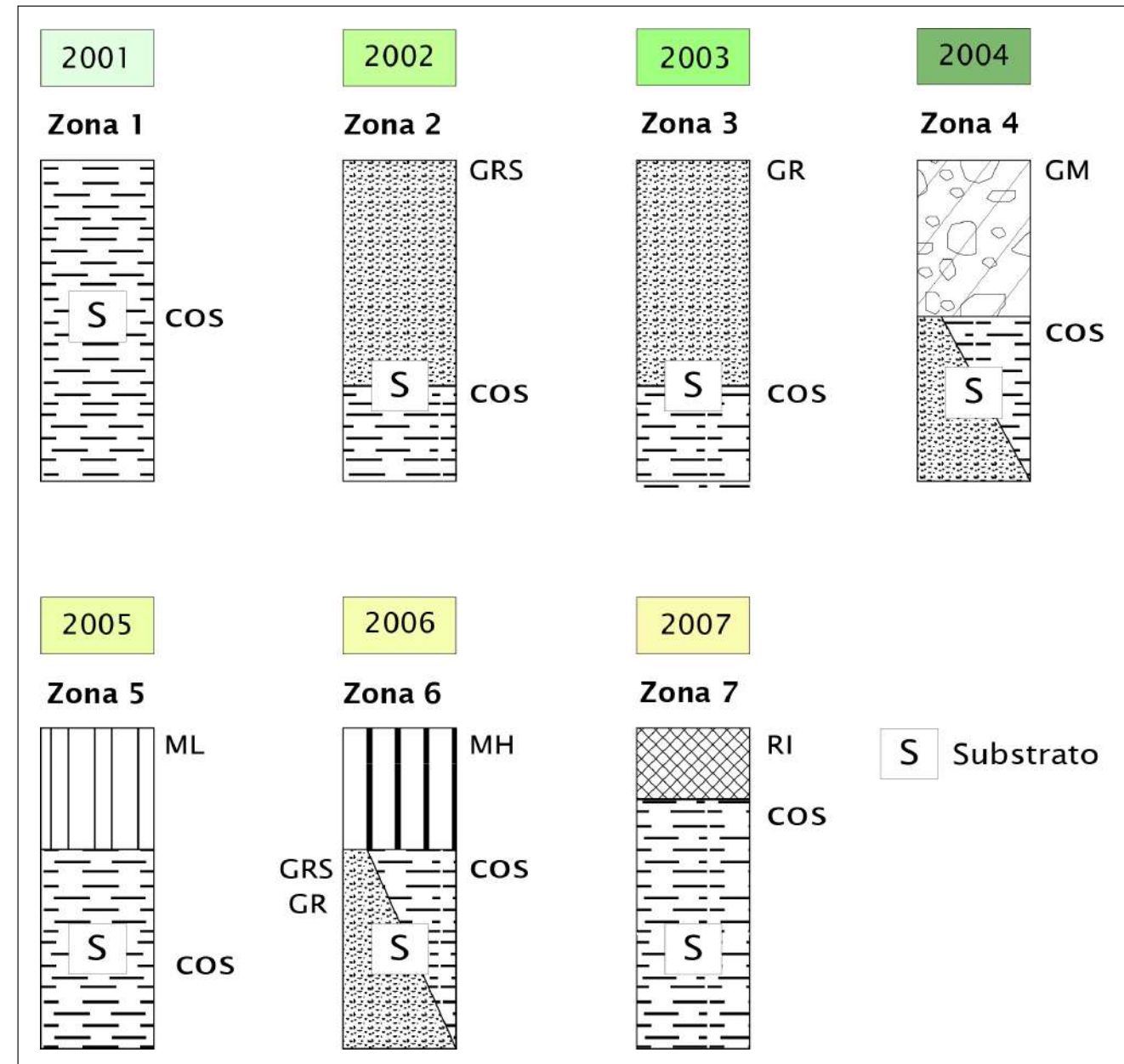
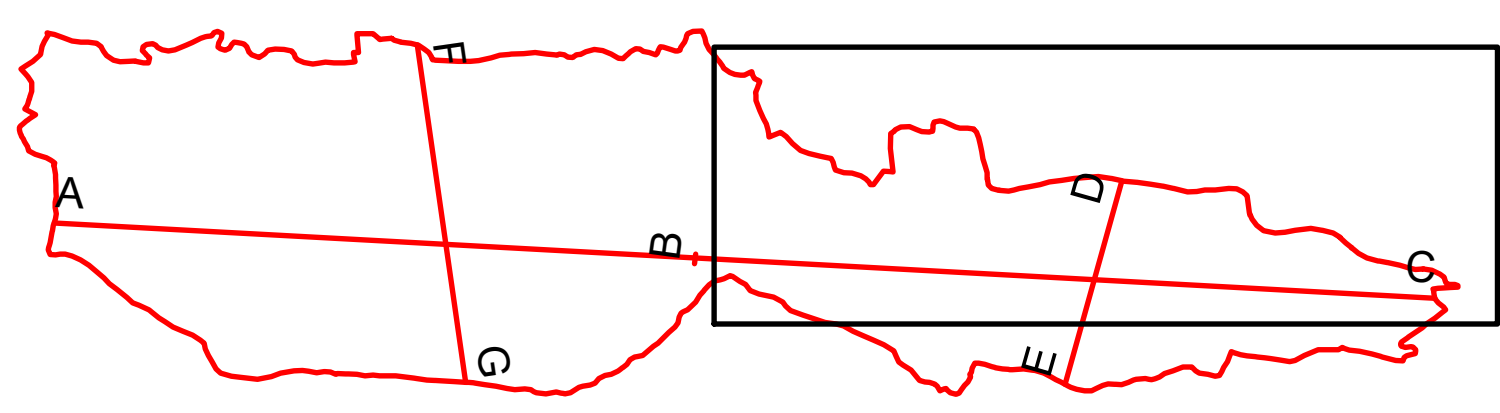
Assessore all'Urbanistica: Dott. Avv. Adriano Di Battista

Il Responsabile del Procedimento Dott. Ing. Marina Domenica Di Marco

Approvato dal C.C. con delibera n° del

### SCHEMA TAVOLE

Tavola 3

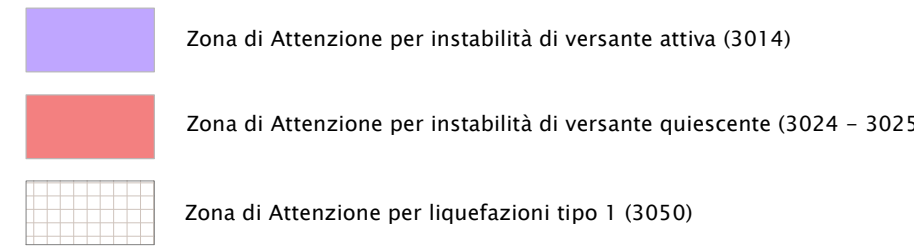


### Legenda

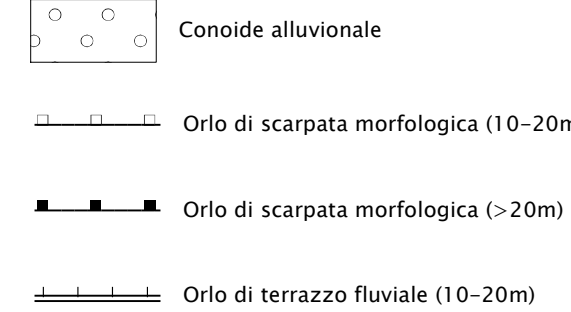
#### Zone stabili suscettibili di amplificazioni locali



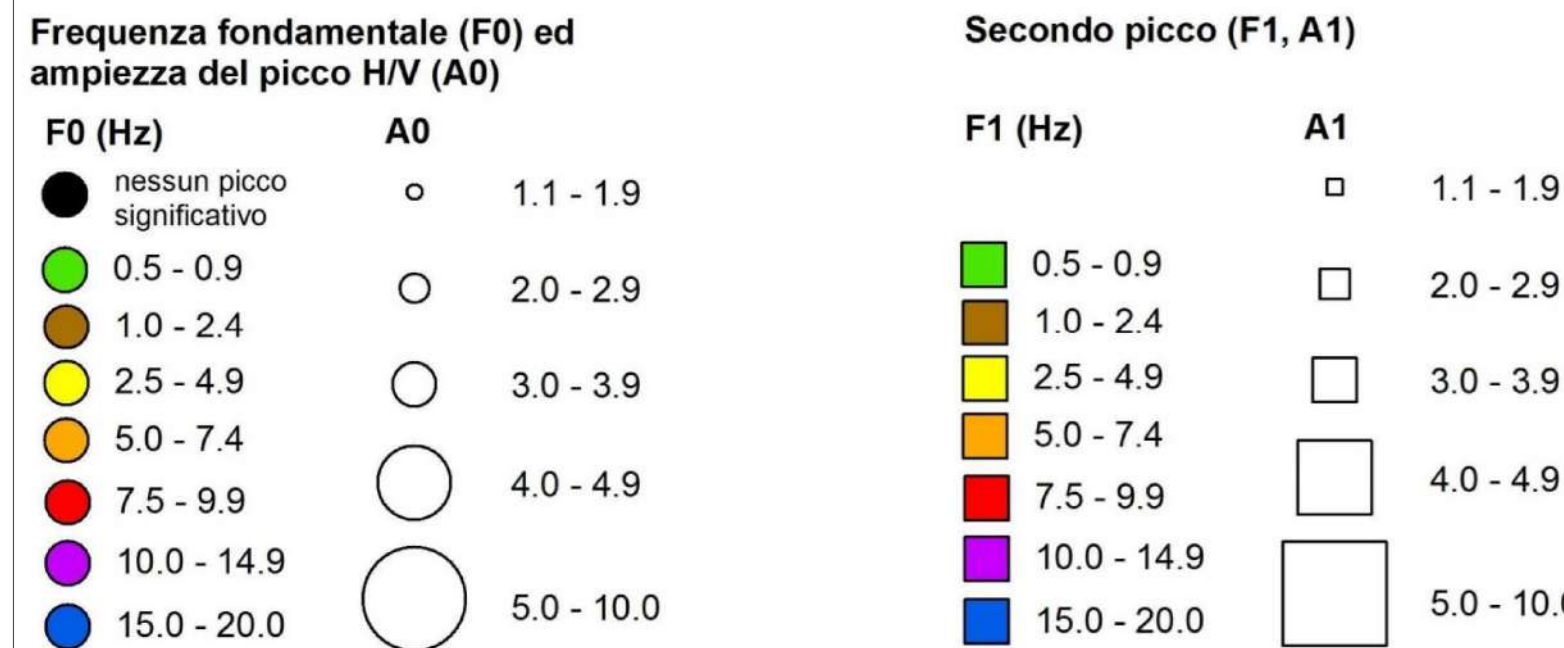
#### Zone stabili suscettibili di amplificazioni locali



#### Forme di superficie e sepolte



#### Punti di misura di rumore ambientale



1:5.000

220 110 0 220 Meters

